



✓ PEAU

EvaSKIN série S

Technique optique in vivo pour la mesure de la peau

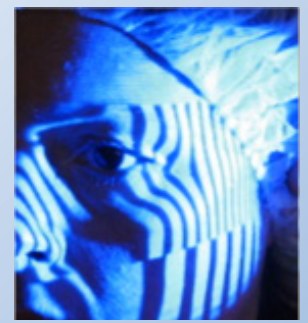
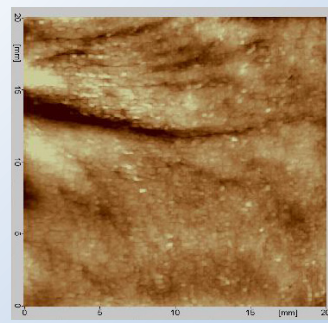
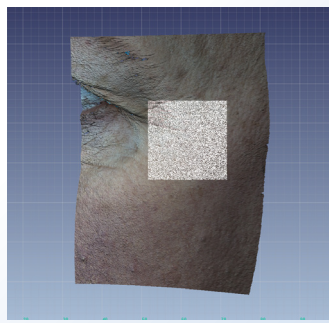


- Institut de recherche
- Laboratoire de tests
- Ingrédients actifs
- Cosmétique
- Esthétique

Solution 3D haute résolution
pour les mesures
locales.

Abordable, simple et précise





Extraction topographique de rides

La série EvaSKIN-S a été conçue pour effectuer des mesures sans contact de la topologie de la peau sur zones locales afin d'évaluer l'efficacité des produits cosmétiques et dermatologiques.

L'EvaSKIN-S offre une solution clé en main facile d'utilisation. Le capteur 3D utilise une technologie numérique 3D brevetée basée sur la stéréométrie active. C'est un système compact qui, combiné au VisioTOP-300 permet une bonne reproductibilité des mesures sur les panélistes.

Les évaluations permettent une quantification objective de l'état du relief de la peau, avant et après traitement.

L'EvaSKIN-S propose des méthodes éprouvées résultant de notre longue expérience dans l'analyse de la peau. Le logiciel AEVA guide les utilisateurs pour les tâches d'acquisition et exécute automatiquement le traitement et l'évaluation des données 3D.

L'EvaSKIN-S se décline en deux versions: le S5 avec 5 Méga pixels et un champ de 125 mm de diagonale et le S2 avec 2.3 méga pixels couleur et 75 mm de champ de mesure.

La solution EvaSKIN-S / VisioTOP-300 est idéale pour la mesure des rides et ridules, avec une réelle facilité d'utilisation ayant les performances nécessaires à l'évaluation de l'efficacité des produits cosmétiques.

OBJECTIVATIONS

Recherche sur la peau

- Soins de la peau
- Produits anti-âge
- Comblement/Mésothérapie
- Rajeunissement au laser
- Traitement dermatologique

EVALUATIONS

- Rugosité, amplitude
- Volumes d'objets, zones, profondeur, circonférence
- Densité des rides
- Déviation topographique

ZONES DE MESURES

- Rides et ridules (patte d'oie, nasolabial,...)
- Poches, rides et plis
- Volume des lèvres et ridules
- Repliques
- Capitons

